



Lot de 10 emplacements de  
parkings tous boxable à 100m de  
Gambetta

215 000 €

150 m<sup>2</sup>

Paris



Vendu

Type	Garage
Nb. de places	10

---

Référence 0300 Lot Parking Brew's, l'agence classée N°1 sur Paris en termes de satisfaction client (lesavisimmo.com), vous présente cet ensemble d'emplacements de parking spécial investisseur localisé à 100m de la place Gambetta, dans un parking de grande qualité et accessible pour tout type de véhicule.

Je vous invite à effectuer la visite 3D immersive disponible en recopiant dans votre navigateur le lien suivant : [bit.ly/brews300](http://bit.ly/brews300)

Situé au 55 rue Orfila, ce parking est à proximité immédiate de la place Gambetta et donc de la Mairie du 20ème et au cœur d'un quartier résidentiel et très commerçant.

Ce parking est gardé, est accessible PMR par deux ascenseur sans aucune marche et la circulation est très aisée et permet de circuler avec de gros véhicules type 4x4 ou SUV sans problème.

9 des 10 parkings sont loués avec des baux signés entre 2009 et 2019 pour un revenu global actuel de 812€ (902€ en louant le 10me). Le tout est en gestion aujourd'hui.

Toutes ces places sont boxable individuellement ou par deux, ce qui permettrait d'augmenter la rentabilité de manière importante, car les box se louent 120€ minimum.

Idéale investisseur, mais également accessible pour une utilisation personnelle, car possibilité d'acheter par lot de 2 parkings côte à côte.

Charges mensuelles : 14.5€ par emplacement

Taxe foncière : 96€ par emplacement dont 28€ de TEOM.

Honoraires inclus de 6.7% TTC à la charge de l'acquéreur. Prix hors honoraires 201 500 €. Dans une copropriété de 387 lots.

Quote-part moyenne du budget prévisionnel 1 740 €/an.

Aucune procédure n'est en cours. DPE manquant Nos

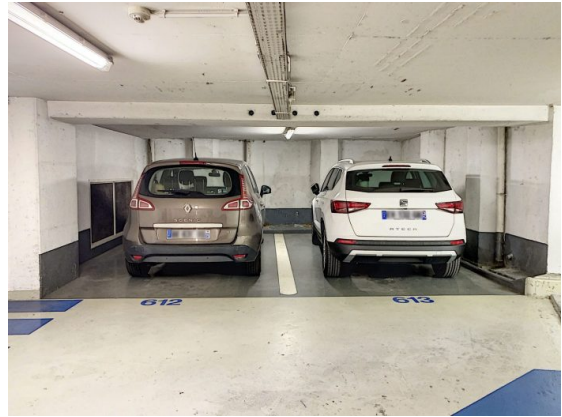
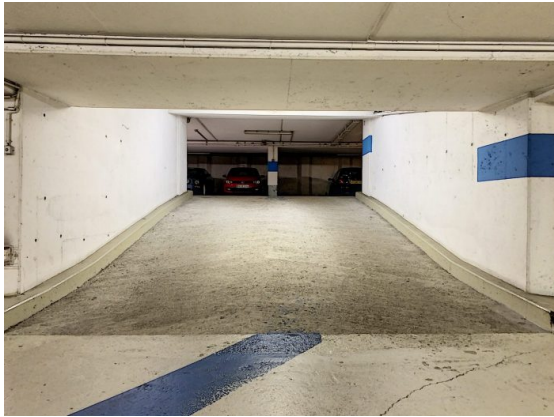
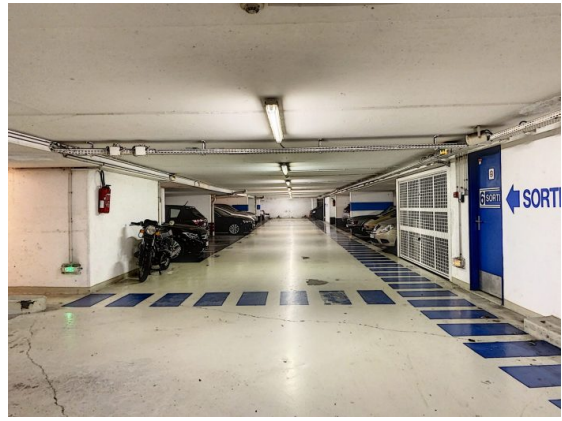
honoraires :

[https://files.netty.immo/file/brews/148/811PP/bareme\\_brews\\_2.pdf](https://files.netty.immo/file/brews/148/811PP/bareme_brews_2.pdf)

Les points forts :

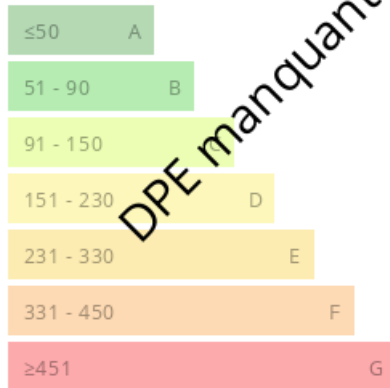
- Belle rentabilité améliorable
- Possibilité de boxer





### Consommations énergétiques

Logement économe



Logement énergivore (kWh/m².an)

### Émission de gaz à effet de serre

Faible émission de GES



Forte émission de GES (kg CO2/m².an)